



ЛИСТ СОГЛАСОВАНИЯ
к АНПП УАВР г. ВОРКУТА

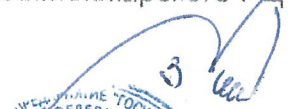
СОГЛАСОВАНО:


Начальник
Санкт-Петербургского ЗЦ ЕС ОрВД


_____ Д.В. Исаев
_____ 2015 г.

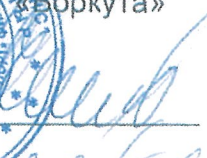



Начальник
Сыктывкарского РЦ ЕС ОрВД


_____ В.В. Григорьев
_____ 2015 г.



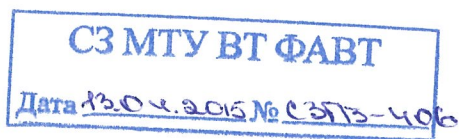
Директор Филиала
ОАО «Комиавиатранс»
«Аэропорт «Воркута»


_____ А.А. Ермаков
_____ 2015 г.




М.П.





1

Утверждаю
Старший авиационный начальник
посадочной площадки
УАВР г. ВОРКУТА

 С.В. Мехедов
« 29 » декабря 2014 г.

**АЭРОНАВИГАЦИОННЫЙ ПАСПОРТ
ПОСАДОЧНОЙ ПЛОЩАДКИ
УАВР г. ВОРКУТА**



2 СОДЕРЖАНИЕ

Лист согласования.	0-1
Регистрация поправок аэронавигационного паспорта посадочной площадки.	0-2
Контрольный лист	0-3
1. Географические и административные данные посадочной площадки.	1-1
2. Время работы служб и средств по обслуживанию на посадочной площадке.	1-2
3. Данные по перронам.	1-3
4. Данные по рулежным дорожкам (РД).	1-4
5. Данные по местам стоянок воздушных судов посадочной площадки.	1-5
6. Данные по местам проверок высотомеров посадочной площадки.	1-6
7. Данные по препятствиям посадочной площадки радиусом 5 км с центром в контрольной точке посадочной площадки	1-7
8. Минимумы посадочной площадки	1-8
9. Физические характеристики посадочной площадки.	1-9
10. Огни приближения и огни ВПП посадочной площадки.	1-10
11. Организация выполнения полетов на посадочной площадке.	1-11
12. Запретные зоны, зоны ограничения полетов, постоянные опасные зоны, специальные зоны.	1-12
13. Данные средств связи на посадочной площадке	1-13
14. Радионавигационные средства и средства посадки посадочной площадки.	1-14
15. Перечень карт (схем) посадочной площадки.	1-15
16. Перечень доказательной документации	1-16
Приложения	2
Карта посадочной площадки.	2 – 1
Карта наземного движения (огни и знаки руления).	2 – 2
Карта препятствий в R=5 км от контрольной точки посадочной площадки.	2 – 3
Карта препятствий в R=5 км от контрольной точки посадочной площадки.	2 – 3.1
Карта маршрутов вылета и прибытия.	2 – 4
Карта захода по приборам.	2 – 5
Карта захода на посадку по ПВП с МКпос = 271°.	2 – 6
Карта захода на посадку по ПВП с МКпос = 91°.	2 – 6.1
Схема концентрации и перелета птиц в окрестностях посадочной площадки.	2 – 7
Схема расположения радиотехнического и метеорологического оборудования.	2 – 8
Схема продольного профиля оси ВПП посадочной площадки.	2 – 9
Схема выполнения маневра для внеочередного захода на посадку или ухода на запасной аэродром.	2 – 10
Справочная информация	3 - 1
Регистрация сверок (проверок АНППП).	



ЛИСТ СОГЛАСОВАНИЯ

Ф.И.О. лица, ответственного за ведение паспорта посадочной площадки УАВР г. ВОРКУТА	Шевченко Алексей Викторович	
Занимаемая должность (служба) ответственного лица.	Инженер 2-ой категории Службы организации перевозок	
Приказ (распоряжение) о назначении ответственного лица.	Приказ № 349ЛС от 14.05.2014 г.	
<i>Наименование службы</i>	<i>Подпись/дата</i>	<i>Расшифровка подписи</i>
-	-	-
-	-	-



АНППП УАВР з. ВОРКУТА



КОНТРОЛЬНЫЙ ЛИСТ

Лист		Дата	
1. Титульный лист.		25 декабря 2014 г.	
2. Содержание		25 декабря 2014 г.	
0 - 1 Лист согласований.		25 декабря 2014 г.	
0 - 2 Регистрация поправок в АНППП.		25 декабря 2014 г.	
0 - 3 Контрольный лист		25 декабря 2014 г.	
Лист	Дата	Лист	Дата
1 – 1	25 декабря 2014 г.	2.1	25 декабря 2014 г.
1 – 2	25 декабря 2014 г.	2 – 1	25 декабря 2014 г.
1 – 3	25 декабря 2014 г.	2 – 2	25 декабря 2014 г.
1 – 4	25 декабря 2014 г.	2 – 3	25 декабря 2014 г.
1 – 5	25 декабря 2014 г.	2 – 3.1	25 декабря 2014 г.
1 – 6	25 декабря 2014 г.	2 – 4	25 декабря 2014 г.
1 – 7	25 декабря 2014 г.	2 – 5	25 декабря 2014 г.
1 – 7.1	25 декабря 2014 г.	2 – 6	25 декабря 2014 г.
1 – 7.2	25 декабря 2014 г.	2 – 6.1	25 декабря 2014 г.
1 – 8	25 декабря 2014 г.	2 – 7	25 декабря 2014 г.
1 – 9	25 декабря 2014 г.	2 – 8	25 декабря 2014 г.
1 – 10	25 декабря 2014 г.	2 – 9	25 декабря 2014 г.
1 – 11	25 декабря 2014 г.	2 – 10	25 декабря 2014 г.
1 – 12	25 декабря 2014 г.	3 - 1	25 декабря 2014 г.
1 – 13	25 декабря 2014 г.		
1 – 14	25 декабря 2014 г.		
1 – 15	25 декабря 2014 г.		
1 – 16	25 декабря 2014 г.		
Лист		Дата	
Регистрация сверок (проверок АНППП)		25 декабря 2014 г.	
В настоящем экземпляре сброшюровано 38 (тридцать восемь) листов.			



1. ГЕОГРАФИЧЕСКИЕ И АДМИНИСТРАТИВНЫЕ ДАННЫЕ ПОСАДОЧНОЙ ПЛОЩАДКИ УАВР г. ВОРКУТА

№ п.п.	Наименования аэронавигационных данных (АНД)	Значение элемента АНД	Доказательная документация
1	2	3	4
1.1	Указатель (индекс) местоположения посадочной площадки	-	-
1.2	Название	УАВР г. ВОРКУТА	-
1.3	Наименование собственника посадочной площадки	ООО «Газпром трансгаз Ухта»	-
1.4	Юридический адрес собственника посадочной площадки.	169300, республика Коми, г. Ухта, пр-т Ленина, дом 39/2	-
1.5	Номер телефона собственника посадочной площадки	(8216) 77-20-86	-
1.5.1	Номер телефона старшего авиационного начальника посадочной площадки	+7 912-947-70-53	
1.6	Номер факса собственника посадочной площадки	(8216) 77-21-83	-
1.7	Е-mail собственника посадочной площадки	slaviap@sgp.gazprom.ru	-
1.8	Полное название ближайшего к посадочной площадке крупного населенного пункта	г. Воркута	(8)
1.9	Направление и расстояние от центра города или населенного пункта	8 км севернее от центра г. Воркута	(8)
1.10	Координаты местоположения контрольной точки посадочной площадки (широта, долгота в градусах, минутах и секундах)	673400с 0640604в	(1)
1.11	Система координат	ПЗ-90.02	(1)
1.12	Вид покрытия ВПП посадочной площадки	Бетон	(2)
1.13	Превышение (абсолютная высота) контрольной точки посадочной площадки (м)	155м	(1)
1.14	Магнитное склонение посадочной площадки (в градусах)	+25	(1)
1.15	Ограничения на посадку на ВПП	13,5 т	(2)
1.16	Подразделения, базирующиеся на посадочной площадке	нет	-



2. ВРЕМЯ РАБОТЫ СЛУЖБ И СРЕДСТВ ПО ОБСЛУЖИВАНИЮ ПОСАДОЧНОЙ ПЛОЩАДКИ УАВР г. ВОРКУТА

№ п.п.	Наименования аэронавигационных данных (АНД)	Значение элемента АНД	Доказате льная документ ация
1	2	3	4
2.1	Администрация посадочной площадки	08.00 – 17.00 МСК	-
2.2	Аэропорт (Посадочная площадка)	По запросу	-
2.3	Таможня и иммиграционная служба	-	-
2.4	Медицинская и санитарная служба	-	-
2.5	Бюро САИ по проведению инструктажа	-	-
2.6	Бюро информации ОВД	-	-
2.7	Метеорологическое бюро по проведению Инструктажа	-	-
2.8	Служба воздушного движения (ОВД)	-	-
2.9	Служба заправки топливом	-	-
2.10	Служба оформления и обработки	-	-
2.11	Служба обеспечения безопасности	-	-
2.12	Служба противообледенительной обработки	-	-
2.13	Служба поискового и аварийно- спасательного обеспечения полетов	-	-
2.14	Служба обеспечения бортовым питанием	-	-
2.15	Медицинская служба	-	-
2.16	Аэродромная служба	-	-



3. ДАННЫЕ ПО ПЕРРОНАМ ПОСАДОЧНОЙ ПЛОЩАДКИ УАВР г. ВОРКУТА

№ п.п.	Наименования аэронавигационных данных (АНД)	Значение элемента АНД	Доказательная документация
Перроны на посадочной площадке отсутствуют.			
1	2	3	4
3.1	Наименование перрона	-	
3.1.1	Тип покрытия перрона	-	
3.1.2	Прочность покрытия перрона (PCN) ¹⁾	-	
3.1.3	Обозначение точки границы перрона	-	
3.1.4	Координаты точки границы перрона (широта, долгота в градусах, минутах, секундах)	-	

¹⁾ PCN – классификационное число покрытия.



**4. ДАННЫЕ ПО РУЛЕЖНЫМ ДОРОЖКАМ (РД)
ПОСАДОЧНОЙ ПЛОЩАДКИ УАВР г. ВОРКУТА**

№ п.п.	Наименования аэронавигационных данных (АНД)	Значение элемента АНД	Доказательная документация
Рулежные дорожки на посадочной площадке отсутствуют.			
1	2	3	4
4.1	РД:	-	-
4.1.1	Обозначение РД	-	-
4.1.2	Тип покрытия РД	-	-
4.1.3	Прочность покрытия РД (PCN)	-	-
4.1.4	Протяженность РД (м)	-	-
4.1.5	Ширина РД (м)	-	-
4.1.6	Маркировка РД	-	-
4.1.7	Истинный пеленг (азимут) РД (в градусах и сотых долях градуса)	-	-
4.1.8	Магнитный пеленг (азимут) РД (в градусах и сотых долях градуса)	-	-



**5. ДАННЫЕ ПО МЕСТАМ СТОЯНОК ВОЗДУШНЫХ СУДОВ
ПОСАДОЧНОЙ ПЛОЩАДКИ УАВР г. ВОРКУТА**

№ п.п.	Наименования аэронавигационных данных (АНД)	Значение элемента АНД	Доказательная документация
<p align="center">Стоянки ВС на посадочной площадке отсутствуют. Для стоянки используется зоны приземления и отрыва (TLOF) посадочной площадки.</p>			
1	2	3	4
5.1	Обозначение	Н	-
5.1.1	Координаты местоположения точки установки переднего колеса (широта, долгота в градусах, минутах, секундах)	673400с 0640604в	(1)
5.1.2	Прочность покрытия (PCN)	PCN 9R/B/X/U	(2)
5.1.3	Тип покрытия	Бетон	(2)



**6. ДАННЫЕ ПО МЕСТАМ ПРОВЕРКИ ВЫСОТОМЕРОВ
ПОСАДОЧНОЙ ПЛОЩАДКИ УАВР г. ВОРКУТА**

№ п.п.	Наименования аэронавигационных данных (АНД)	Значение элемента АНД	Доказательная документация
Специальные места для проверок высотомеров на посадочной площадке отсутствуют. Для проверки высотомеров используется TLOF.			
1	2	3	4
6.1	Местоположение	TLOF	
6.2	Превышение (абсолютная высота) (м)	155	(1)
6.3	Геодезическая высота ¹⁾ (м)	151	(1)

¹⁾ Геодезическая высота – высота, измеренная относительно поверхности эллипсоида.



**7. ДАННЫЕ ПО ПРЕПЯТСТВИЯМ ПОСАДОЧНОЙ ПЛОЩАДКИ
В РАДИУСЕ 5 КМ С ЦЕНТРОМ В КОНТРОЛЬНОЙ ТОЧКЕ
ПОСАДОЧНОЙ ПЛОЩАДКИ УАВР г. ВОРКУТА**

Идентификатор (№ п.п.) препятствия	Наименование препятствия	Широта препятствия (в градусах, минутах, секундах)	Долгота препятствия (в градусах, минутах, секундах)	Превышение (абсолютная высота) (м)	Геодезическая высота (м)	Вид / цвет Марки ровки	Доказательная документация
1	2	3	4	5	6	7	8
7.1 Препятствия в радиусе 5 км от КТА посадочной площадки							
200001 ¹⁾	Фонарь осветительный	673359с	0640617в	166	161	Нет	(1)
200002	Щит информационный	673358с	0640616в	157	152	Нет	
200003	Щит информационный	673359с	0640616в	157	152	Нет	
200004	Строение каменное 1-1	673357с	0640617в	162	157	Нет	
200005	Строение каменное 1-2	673357с	0640616в	162	157	Нет	
200006	Фонарь осветительный	673358с	0640615в	166	161	Нет	
200007	Угол забора	673357с	0640613в	157	152	Нет	
200008	Опора ЛЭП	673357с	0640613в	165	160	Нет	
200009	Фонарь осветительный	673357с	0640612в	167	162	Нет	
200010	Фонарь осветительный	673353с	0640608в	169	164	Нет	
200011	Фонарь осветительный	673354с	0640609в	168	164	Нет	
200012	Фонарь осветительный	673356с	0640610в	168	163	Нет	
200013	Столб металлический	673355с	0640608в	158	153	Нет	
200014	Столб металлический	673355с	0640607в	161	157	Нет	
200015	Угол забора	673355с	0640607в	160	156	Нет	
200016	Сторожок	673356с	0640608в	157	152	Нет	
200017	Фонарь белый	673357с	0640601в	158	153	Нет	
200018	Шкаф электрический	673357с	0640601в	157	152	Нет	
200019	Шкаф электрический	673357с	0640601в	157	152	Нет	
200020	Фонарь белый	673357с	0640601в	156	151	Нет	
200021	Фонарь белый	673358с	0640601в	156	151	Нет	
200022	Опора ЛЭП	673405с	0640604в	160	155	Нет	
200023	Опора ЛЭП	673405с	0640605в	160	155	Нет	
200024	Строение металлическое	673359с	0640550в	157	152	Нет	(1)
200025	Строение металлическое	673359с	0640550в	157	152	Нет	
200026	Строение металлическое - дизельная	673359с	0640550в	157	152	Нет	
200027	Строение металлическое - дизельная	673359с	0640550в	157	152	Нет	
200028	Строение металлическое - ТП	673359с	0640550в	158	154	Нет	
200029	Строение металлическое - ТП	673359с	0640550в	158	154	Нет	
200030	Столб металлический	673359с	0640550в	161	157	Нет	
200031	Опора ЛЭП	673359с	0640550в	167	162	Нет	
200032	Ветроуказатель	673358с	0640600в	164	159	Нет	
200033	Фонарь белый	673358с	0640602в	156	151	Нет	
200034	Фонарь белый	673358с	0640602в	156	151	Нет	
200035	Прожектор	673359с	0640603в	157	152	Нет	
200036	Вывод электрохозяйства	673359с	0640603в	156	152	Нет	
200037	Прожектор	673400с	0640605в	156	151	Нет	



200038	Строение каменное 2-1	673355с	0640605в	167	162	Нет	
200039	Строение каменное 2-3	673355с	0640603в	167	162	Нет	
200040	Трубопровод	673356с	0640603в	167	162	Нет	
200041	Трубопровод	673357с	0640554в	167	163	Нет	
200042	Прожектор на мет. ферме	673352с	0640601в	186	181	Нет	
200043	Прожектор на мет. ферме	673353с	0640555в	185	180	Нет	
200044	Вышка сотовой связи	673347с	0640552в	214	210	Красные огни	
200045	Прожектор на мет. ферме	673345с	0640547в	188	183	Нет	(1)
200046	Молниеотвод	673355с	0640551в	177	172	Нет	
200047	Молниеотвод	673355с	0640550в	177	172	Нет	
200048	Прожектор на мет. ферме	673356с	0640546в	183	178	Нет	
200049	Прожектор на мет. ферме	673358с	0640531в	183	179	Нет	
200050	Молниеотвод	673400с	0640534в	173	169	Нет	
200051	Молниеотвод	673400с	0640537в	173	168	Нет	
200052	Молниеотвод	673401с	0640535в	173	168	Нет	
200053	Опора ЛЭП	673428с	0650941в	191	185	Нет	
200054	Опора ЛЭП	673434с	0650926в	206	200	Нет	
200055	Опора ЛЭП	673441с	0640306в	201	196	Нет	
200056	Вент. ствол шахты	673514с	0651020в	224	218	Красные огни	
200057	Опора ЛЭП	673414с	0640546в	174	170	Нет	
200058	Подъемник	673819с	0650709в	181	175	Нет	
200059	Вент. ствол шахты	673526с	0640459в	174	169	Нет	
200060	Труба промышленная	673635с	0640458в	209	204	Красные огни	
200061	Труба промышленная	673640с	0640502в	278	273	Красные огни	
200062	Опора ЛЭП	673413с	0640606в	170	165	Нет	
200063	Опора ЛЭП	673434с	0640625в	162	157	Нет	
200064	Опора ЛЭП	673425с	0640628в	168	163	Нет	
200065	Опора ЛЭП	673420с	0640630в	174	169	Нет	
200066	Опора ЛЭП	673415с	0640632в	177	172	Нет	
200067	Опора ЛЭП	673413с	0640637в	175	170	Нет	
200068	Молниеотвод	673412с	0640641в	175	170	Нет	
200069	Прожектор на бет. столбе	673408с	0640633в	176	171	Нет	
200070	Радиовышка	673404с	0640626в	198	194	Красные огни	
200071	Антенна	673337с	0640923в	257	252	Красные огни	
200072	Антенна на металлической ферме	673313с	0641011в	307	302	Красные огни	
200073	Антенна - космическая	673255с	0640921в	259	254	Красные огни	
200074	Антенна - космическая	673301с	0640819в	257	253	Красные огни	
200075	Антенна - космическая	673240с	0640840в	262	257	Красные огни	
200076	Антенна - космическая	673253с	0640759в	257	253	Красные огни	
200077	Антенна - космическая	673218с	0640840в	256	251	Красные огни	
200078	Фонарь осветительный	673356с	0640620в	166	162	Нет	
200079	Фонарь осветительный	673355с	0640619в	167	162	Нет	
200080	Фонарь осветительный	673354с	0640618в	167	162	Нет	



200081	Фонарь осветительный	673353с	0640617в	167	162	Нет	
200082	Фонарь осветительный	673353с	0640613в	168	163	Нет	
200083	Фонарь осветительный	673352с	0640606в	169	165	Нет	
200084	Фонарь осветительный	673351с	0640605в	160	155	Нет	
200085	Прожектор на мет. ферме	673348с	0651159в	189	184	Нет	
200086	Опора ЛЭП	673410с	0640601в	158	153	Нет	
200087	Опора ЛЭП	673411с	0640601в	156	152	Нет	
200088	Опора ЛЭП	673409с	0640557в	159	155	Нет	
200089	Опора ЛЭП	673410с	0640557в	157	153	Нет	
200090	Опора ЛЭП	673409с	0640553в	160	155	Нет	
200091	Опора ЛЭП	673410с	0640552в	160	155	Нет	
200092	Опора ЛЭП	673409с	0640549в	160	156	Нет	
200093	Опора ЛЭП	673408с	0640550в	163	158	Нет	
200094	Опора ЛЭП	673407с	0640546в	160	156	Нет	
200095	Опора ЛЭП	673408с	0640545в	164	159	Нет	
200096	Опора ЛЭП	673407с	0640541в	157	153	Нет	
200097	Опора ЛЭП	673407с	0640543в	160	156	Нет	
200098	Опора ЛЭП	673406с	0640539в	158	153	Нет	
200099	Опора ЛЭП	673406с	0640535в	156	151	Нет	
200100	Опора ЛЭП	673405с	0640536в	156	152	Нет	
200101	Кусты	673401с	0640557в	156	151	Нет	(1)
200102	Кусты	673400с	0640600в	156	151	Нет	
200103	Фонарь осветительный	673358с	0640612в	166	162	Нет	
200104	Строение каменное 3-1	673402с	0640624в	162	158	Нет	
200105	Строение каменное 3-2	673402с	0640623в	162	158	Нет	
200106	Опора ЛЭП	673359с	0640625в	169	165	Нет	
200107	Опора ЛЭП	673401с	0640629в	165	161	Нет	
200108	Опора ЛЭП	673401с	0640628в	169	164	Нет	
200109	Опора ЛЭП	673400с	0640627в	165	160	Нет	
200110	Опора ЛЭП	673400с	0640626в	165	160	Нет	
200111	Опора ЛЭП	673358с	0640627в	168	163	Нет	
200112	Опора ЛЭП	673359с	0640628в	168	164	Нет	
200113	Опора ЛЭП	673400с	0640629в	168	164	Нет	
200114	Опора ЛЭП	673400с	0640629в	165	160	Нет	
200115	Опора ЛЭП	673620с	0640249в	196	191	Нет	
200116	Опора ЛЭП	673610с	0640248в	210	205	Нет	
200117	Мет. вышка	673329с	0641002в	270	266	Красные огни	
200118	Вент. ствол шахты	673342с	0640002в	233	228	Красные огни	

200001¹⁾, где

2 - район в радиусе 5 км от КТПП

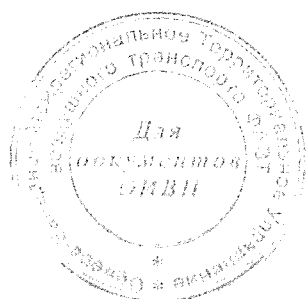
00001 - номер препятствия



8. МИНИМУМЫ ПОСАДОЧНОЙ ПЛОЩАДКИ УАВР г. ВОРКУТА

№ п.п.	Наименование элемента аэронавигационных данных (АНД)	Значение элемента АНД	Доказательная документация
1	2	3	4
8.1	Минимумы посадочной площадки для взлета		
8.1.1	Тип ВС	-	-
8.1.1.1	Ннго	-	-
8.1.1.2	Видимость с огнями ВПП день	-	-
8.1.1.3	Видимость с огнями ВПП ночь	-	-
8.1.1.4	Видимость без огней ВПП день	-	-
8.1.1.5	Видимость без огней ВПП ночь	-	-
8.2	Минимумы посадочной площадки для посадки	-	-
8.2.1	Тип ВС	-	-
8.2.1.1	РМС (ИЛС) Авт	-	-
8.2.1.2	РМС (ИЛС) Дир	-	-
8.2.1.3	РМС (ИЛС) ПСП	-	-
8.2.1.4	РСП/ОСП	-	-
8.2.1.5	РСП	-	-
8.2.1.6	ОСП	-	-
8.2.1.7	ОПРС	-	-
8.2.1.8	ОПРС обратного старта	-	-
8.2.1.9	ВЗП	-	-

Полеты на посадочную площадку УАВР г. ВОРКУТА осуществляются по ПВП и минимумы посадочной площадки УАВР г. ВОРКУТА для полетов ВС по ПВП днем и ночью определяются Правилами визуальных полетов в соответствии со статьями 3.33, 3.33.1, 3.33.2, 3.112 ФАП «Подготовка и выполнение полетов в гражданской авиации Российской Федерации.



**9. ФИЗИЧЕСКИЕ ХАРАКТЕРИСТИКИ ВПП ПОСАДОЧНОЙ ПЛОЩАДКИ
УАВР г. ВОРКУТА**

№ п.п.	Наименования аэронавигационных данных (АНД)	Значение элемента АНД	Доказатель ная документац ия
1	2	3	4
9.1	Обозначение ВПП (TLOF)	Н	-
9.1.1	Класс ВПП	-	-
9.1.2	Длина ВПП (м)	-	-
9.1.3	Ширина ВПП (м)	-	-
9.1.4	Прочность искусственного покрытия ВПП (PCN)	-	-
9.1.5	Координаты порога ВПП (широта, долгота в градусах, минутах, секундах)	-	-
9.1.6.	Абсолютная высота порога ВПП (м)	-	-
9.1.7	Истинный азимут (пелен) ВПП (в градусах)	-	-
9.1.8	Магнитный азимут (пелен) ВПП (в градусах)	-	-
9.1.9	Тип посадочной площадки	На уровне поверхности	(2)
9.1.10	Координаты геометрического центра TLOF (широта, долгота в градусах, минутах, секундах)	673400с 0640604в	(1)
9.1.11	Длина зоны приземления и отрыва TLOF (м)	24	(2)
9.1.12	Ширина зоны приземления и отрыва TLOF (м)	20	(2)
9.1.13	Уклон TLOF	-	-
9.1.14	Тип поверхности TLOF	Бетон	(2)
9.1.15	Несущая способность зоны TLOF (т.).	PCN 9R/B/X/U	(2)
9.1.16	Тип зоны конечного этапа захода на посадку и взлета (FATO).	Необорудованная	(2)
9.1.17	Истинный пеленг	297°/117°	(1)
9.1.18	Длина FATO (м)	25,3	(2)
9.1.19	Ширина FATO (м).	25,3	(2)
9.1.20	Уклон FATO	-	-
9.1.21	Тип поверхности FATO	Насыпной уплотненный грунт	(2)
9.1.22	Длина зоны безопасности (м)	51	(2)
9.1.23	Ширина зоны безопасности (м)	51	(2)
9.1.24	Тип поверхности зоны безопасности	Насыпной уплотненный грунт	(2)
9.1.25	Длина полосы свободной от препятствий	-	-



**10. ОГНИ ПРИБЛИЖЕНИЯ И ОГНИ ПОСАДОЧНОЙ ПЛОЩАДКИ
УАВР г. ВОРКУТА**

№ п.п.	Наименования аэронавигационных данных (АНД)	Значение элемента АНД	Доказате льная документ ация
1	2	3	4
10.1	Обозначение ВПП	Н	
10.1.1	Тип системы огней приближения	Белые огни постоянного излучения	-
10.1.2	Протяженность системы огней приближения	100м	-
10.1.3	Сила света системы огней приближения	ОМИ	-
10.1.4	Огни порога ВПП (входные)	-	-
10.1.5	Огни фланговых горизонтов зоны приземления	-	-
10.1.6	Система визуальной индикации глиссады	-	-
10.1.7	Наклон глиссады	-	-
10.1.8	Местоположение системы визуальной индикации глиссады	-	-
10.1.9	Протяженность огней зоны приземления ВПП	-	-
10.1.10	Протяженность огней осевой линии ВПП	-	-
10.1.11	Сила света огней осевой линии ВПП	-	-
10.1.12	Интервалы установки огней осевой линии ВПП	-	-
10.1.13	Цвет огней осевой линии ВПП	-	-
10.1.14	Протяженность посадочных (боковых) огней ВПП.	-	-
10.1.15	Интервалы установки посадочных (боковых) огней ВПП.	-	-
10.1.16	Сила света посадочных (боковых) огней ВПП.	-	-
10.1.17	Цвет посадочных (боковых) огней ВПП.	-	-
10.1.18	Цвет ограничительных огней ВПП	-	-
10.1.19	Огни фланговых горизонтов зоны торможения	-	-
10.1.20	Огни зоны FATO		-
10.1.20.1	Интервалы установки огней зоны FATO	-	-
10.1.20.2	Сила света огней зоны FATO	-	-
10.1.20.3	Цвет огней зоны FATO	-	-
10.1.21	Огни зоны TLOF		-
10.1.21.1	Интервалы установки огней зоны TLOF	По углам зоны TLOF	-
10.1.21.2	Сила света огней зоны TLOF	ОМИ	-
10.1.21.3	Цвет огней зоны TLOF	Белые	-
10.1.22	Цвет вертодромного импульсного маяка	-	-



11. ОРГАНИЗАЦИЯ ВЫПОЛНЕНИЯ ПОЛЕТОВ НА ПОСАДОЧНОЙ ПЛОЩАДКИ УАВР г. ВОРКУТА

№ п.п.	Наименования аэронавигационных данных (АНД)	Значение элемента АНД	Доказат ельная докумен тация
1	2	3	4
11.1.	Границы района посадочной площадки	У посадочной площадки своего района посадочной площадки нет. Посадочная площадка находится в районе аэродрома Воркута	(3)
11.1.1	Координаты точек боковых границ	Окружность радиусом 80 км с центром в г.т 672918с, 0635924в	-
11.1.2	Обозначение точки	-	-
11.1.3	Координаты точки (широта, долгота в градусах, минутах, секундах)	-	-
11.2	Нижняя граница (м)	От земли	-
11.3	Верхняя граница (м)	До эшелона 6100	-
11.4	Класс воздушного пространства в районе посадочной площадки	«С» Во время работы аэродрома Воркута Диспетчерская зона аэродрома Воркута. От земли до эшелона 1500м «G» Вне времени работы аэродрома Воркута. Район полетной информации Воркута От земли до эшелона 1500м	(3)
11.4	Наименование маршрута (при наличии)	-	
11.4.1	Последовательность точек пути маршрута	-	
11.5	Высота перехода (м) (абсолютное значение)	855	-
11.6	Высота перехода (м) (относительное значение)	(700)	-
11.7	Дополнительная информация, необходимая для организации выполнения полетов на посадочной площадке.	При организации полетов с площадки во время работы аэродрома Воркута, предоставление плана полета в органы ЕС ОрВД и получение диспетчерского разрешения является обязательной процедурой.	



12. ЗАПРЕТНЫЕ ЗОНЫ, ЗОНЫ ОГРАНИЧЕНИЯ ПОЛЕТОВ, ПОСТОЯННЫЕ ОПАСНЫЕ ЗОНЫ, СПЕЦИАЛЬНЫЕ ЗОНЫ

№ п.п.	Наименования аэронавигационных данных (АНД)	Значение элемента АНД	Доказательная документация
1	2	3	4
В радиусе 5 км от КТПП запретных зон, зон ограничений, постоянных опасных зон и специальных зон нет.			
12.1	Наименование зоны	-	(6)
12.1.1	Обозначение зоны	-	
12.1.2	Координаты боковых границ или центра зоны (широта, долгота в градусах, минутах и секундах)	-	
12.1.3	Верхняя граница	-	
12.1.4	Нижняя граница	-	
12.1.5	Время действия	-	
12.1.6	Примечание	-	



13. ДАННЫЕ СРЕДСТВ СВЯЗИ ПОСАДОЧНОЙ ПЛОЩАДКИ УАВР г. ВОРКУТА

№ п.п.	Наименования аэронавигационных данных (АНД)	Значение элемента АНД	Доказатель ная документац ия
<p>На посадочной площадке УАВР г. ВОРКУТА своих средств связи нет.</p> <p>На посадочной площадке УАВР г. ВОРКУТА ОВД осуществляется:</p> <p>- во время регламента работы ДПК Воркута – диспетчером ДПК Воркута</p> <p>- вне времени регламента работы ДПК Воркута – диспетчером РЦ ЕС ОрВД Сыктывкар.</p>			
1	2	3	4
13.1	Обозначение службы	МДП Воркута	-
13.1.1	Позывной	Воркута-Вышка	
13.1.2	Частота Mhz	120,6	
13.1.3	Часы работы (UTC) ¹⁾	Ежедневно 04.00-19.00	
13.1.4	Примечание	-	
13.2	Обозначение службы	РЦ ЕС ОрВД Сыктывкар	-
13.2.1	Позывной	СИВКАР-Контроль	
13.2.2	Частота Mhz	134,1	
13.2.3	Часы работы (UTC) 1)	Ежедневно 19.01-03.59	
13.2.4	Примечание	-	

¹⁾ UTC – всемирное координированное время.



14. РАДИОНАВИГАЦИОННЫЕ СРЕДСТВА И СРЕДСТВА ПОСАДКИ ПОСАДОЧНОЙ ПЛОЩАДКИ УАВР г. ВОРКУТА

№ п.п.	Наименования аэронавигационных данных (АНД)	Значение элемента АНД	Доказатель ная документац ия
РНС и средства посадки на посадочной площадке отсутствуют.			
1	2	3	4
14.1	Тип и категория средства	-	-
14.1.1	Магнитное склонение антенны	-	-
14.1.2	Позывной	-	-
14.1.3	Частота	-	-
14.1.4	Магнитное склонение станции	-	-
14.1.5	Координаты места установки антенны (широта, долгота в градусах, минутах, секундах и сотых долях секунды)	-	-
14.1.6	Часы работы (UTC)	-	-
14.1.7	Примечание	-	-



15. ПЕРЕЧЕНЬ КАРТ (СХЕМ) ПОСАДОЧНОЙ ПЛОЩАДКИ

1. Карта посадочной площадки (кроки).
2. Карта наземного движения (огни и знаки руления).
3. Карта препятствий в $R=5$ км от контрольной точки посадочной площадки.
4. Карта маршрутов вылета и прибытия.
5. Карта захода на посадку по приборам.
6. Карты захода на посадку по ПВП.
7. Схема концентрации и перелета птиц в окрестностях посадочной площадки.
8. Схема размещения радиотехнического и метеорологического оборудования на посадочной площадке.
9. Схема продольного профиля оси ВПП посадочной площадки.
10. Схема выполнения маневра для внеочередного захода на посадку или ухода на запасной аэродром.



16. ПЕРЕЧЕНЬ ДОКАЗАТЕЛЬНОЙ ДОКУМЕНТАЦИИ

1. Технический отчет по выявлению и геодезической съемке высотных препятствий в системе координат ПЗ-90.02 в радиусе 5 км от КТПП УАВР г. ВОРКУТА
2. Акт обследования посадочной площадки УАВР г. ВОРКУТА на соответствие требованиям ФАП «Требования к посадочным площадкам, расположенным на участке земли или акватории», утвержденными приказом Минтранса от 04.03.2011 г. №69.
3. Приказ Минтранса России №253 от 22.09.2011 года «Об утверждении границ зон и районов ЕС ОрВД РФ, границ районов аэродромов, аэроузлов, вертодромов, границ классов воздушного пространства».
4. Приказ Минтранса России №238 от 06.09.2011 года «Об установлении постоянных опасных зон».
5. Приказ Минтранса России №237 от 06.09.2011 года «Об установлении запретных зон».
6. Приказ Минтранса России №337 от 05.09.2012 года «Об установлении зон ограничения полетов».
7. Приказ Минтранса России №273 от 24.10.2011 года «Об утверждении маршрутов обслуживания воздушного движения».
8. Топокарта изд. Ген.штаба, масштаб 1:50000, 1989 года выпуска.



2.1 ПРИЛОЖЕНИЯ



8 км севернее г. Воркута

УАВР г. ВОРКУТА

Карта посадочной площадки

Нпп 155 м

		Высоты - метры;	Расстояния - км;	Координаты - ПЗ-90.02
Обозначение TLOF	Координаты TLOF	Превышение TLOF	Грузонапряженность	Размеры TLOF
Н	673400с, 0640604в	155 м	PCN 9/R/B/X/U	20 x 24 м





Карта
наземного движения
(огни и знаки руления)

УАВР г. ВОРКУТА

На посадочной площадке
МС и РД отсутствуют, огни и знаки руления
не установлены



Карта препятствий
в радиусе 5 км от контрольной
точки посадочной площадки

УАВР г. ВОРКУТА





Карта препятствий
в радиусе 5 км от контрольной
точки посадочной площадки

УАВР г. ВОРКУТА





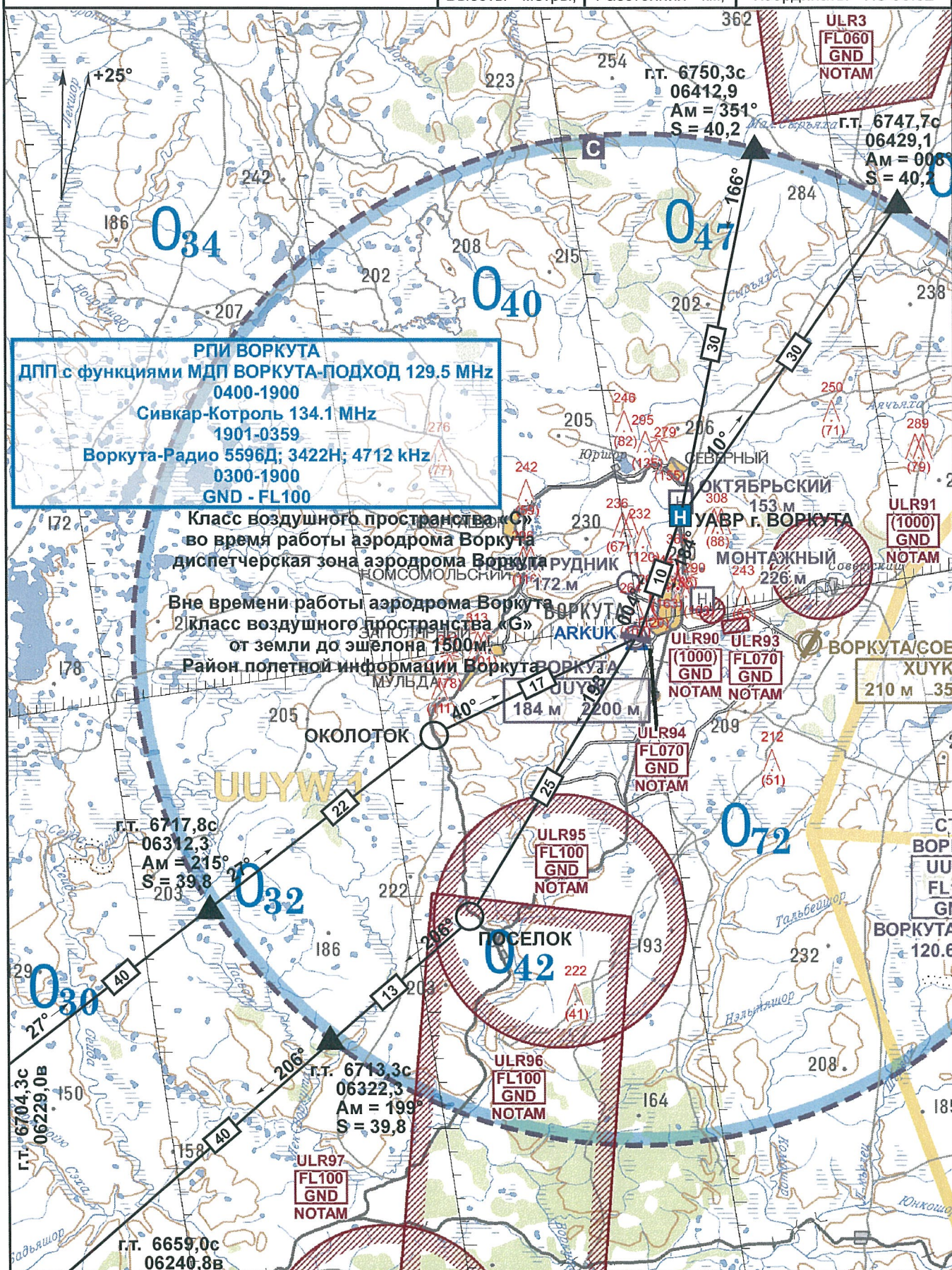
УАВР г. ВОРКУТА

Карта маршрутов вылета и прибытия

СИБКАР-Контроль 134.1
Воркута-Вышка 120.6

Нпп 155 м

Высоты - метры;	Расстояния - км;	Координаты - ПЗ-90.02
-----------------	------------------	-----------------------



АНППП УАВР з. ВОРКУТА

25 декабря 2014 г.



Карта
захода на посадку по приборам

УАВР г. ВОРКУТА

Высоты - метры;

Расстояния - км;

Координаты - ПЗ-90.02

Схемы
захода на посадку по приборам не разрабатывались



Карта
захода на посадку по ПВП
с МКпос = 91°

СИВКАР-Контроль 134.1
Воркута-Вышка 120.6

УАВР г. ВОРКУТА

Нпп 155 м

Высоты - метры; Расстояния - км; Координаты - ПЗ-90.02





Карта
захода на посадку по ПВП
с МКпос = 271°

СИВКАР-Контроль 134.1
Воркута-Вышка 120.6

УАВР г. ВОРКУТА

Нпп 155 м

Высоты - метры;

Расстояния - км;

Координаты - ПЗ-90.02





Схема
концентрации и перелета птиц
в окрестностях посадочной площадки

УАВР г. ВОРКУТА

Наблюдения за концентрацией
и перелетом птиц в окрестностях посадочной площадки
не производились



Схема
размещения радиотехнического
и метеорологического оборудования

УАВР г. ВОРКУТА

На посадочной площадке
радиотехническое и метеорологическое оборудование
не установлено



**Схема
продольного профиля оси ВПП
посадочной площадки**

УАВР г. ВОРКУТА

Высоты - метры; Расстояния - км; Координаты - ПЗ-90.02

**Съемка
продольного профиля оси ВПП
посадочной площадки
не производилась**



**Схема
выполнения маневра для
внеочередного захода на посадку
или ухода на запасной аэродром**

УАВР г. ВОРКУТА

Высоты - метры;

Расстояния - км;

Координаты - ПЗ-90.02

**Схема не разработана
ввиду отсутствия зон ожидания в районе
посадочной площадки**



3.1. СПРАВОЧНАЯ ИНФОРМАЦИЯ



РЕГИСТРАЦИЯ СВЕРОК (ПРОВЕРОК) АНПП

[illegible]

